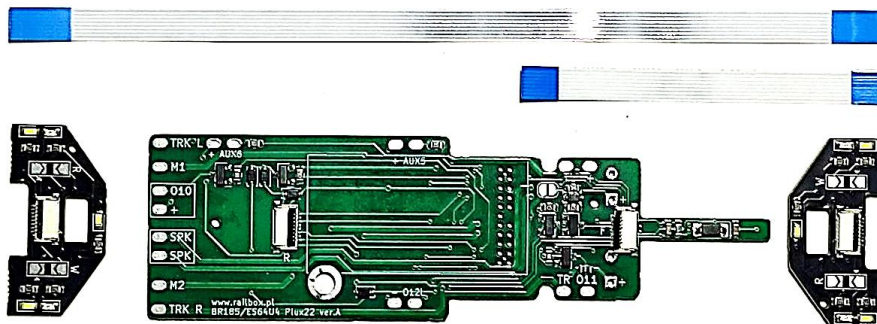
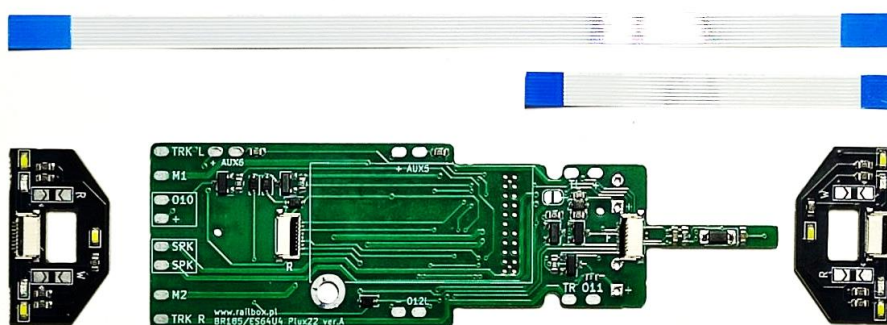


KIT do modelu ES64U2 RB 2410



KIT do modelu BR185 RB 2411



Spis treści

Zastosowanie:..... 1

Zawartość zestawu: 2

Możliwości:..... 2

Podłączenie 2

Zastosowanie:

Zestawy do modeli ES64U2 (Husarz/Taurus/Euro Sprinter) i BR185 (Traxx) przeznaczone są do przerobienia oryginalnych modeli w skali H0 aby pasowały do dekoderek ze złączem Plux22. Te zestawy do samodzielnego montażu umożliwiają włączenie wszystkich typów świateł niezależnie.

UWAGA: Montaż wszystkich części potrzebuje podstawowych nawyków lutowania, przed rozpoczęciem zapoznaj się ze schematem podłączenia poniżej oraz obejrzyj tutorial.



Zawartość zestawu:

- Płyta główna do modelu lokomotywy w skali H0
- Dwie płytki końcowe (do ES64U2 lub BR185) połączone z główną płytą wstążkowym kablem
- Dwa kondensatory elektrolityczne 470uF
- Dwa LEDy do oświetlenia kabiny (barwa neutralna)
- Magnes 2x2mm

Możliwości:

- Zestaw umożliwia włączenie następujących sygnałów świetlnych:



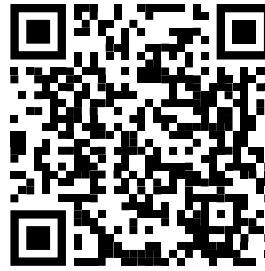
- Główna płyta zapewnia bezpośrednie podłączenie głośnika, kondensatorów, oświetlenia kabin oraz możliwość podłączenia sprzęgów cyfrowych
- Zestaw zawiera magnes przeznaczony do naklejania na wózek modelu, aby uruchomić odtwarzanie dźwięku skrzypienia kół na łuku za pośrednictwem Hallotronu (system działa z dekoderni RB2300)

Podłączenie

UWAGA: Jeśli zamierzasz użyć dekodera Plux22 innego niż RailBOX zrób zwórkę na płytce, aby zapewnić normalną pracę kondensatorów i zapobiec możliwemu uszkodzeniu dekodera. Przed rozpoczęciem montażu proponujemy obejrzeć tutorial na naszym YouTube kanale



Użyj hashtagów #BR185 lub #ES64U2

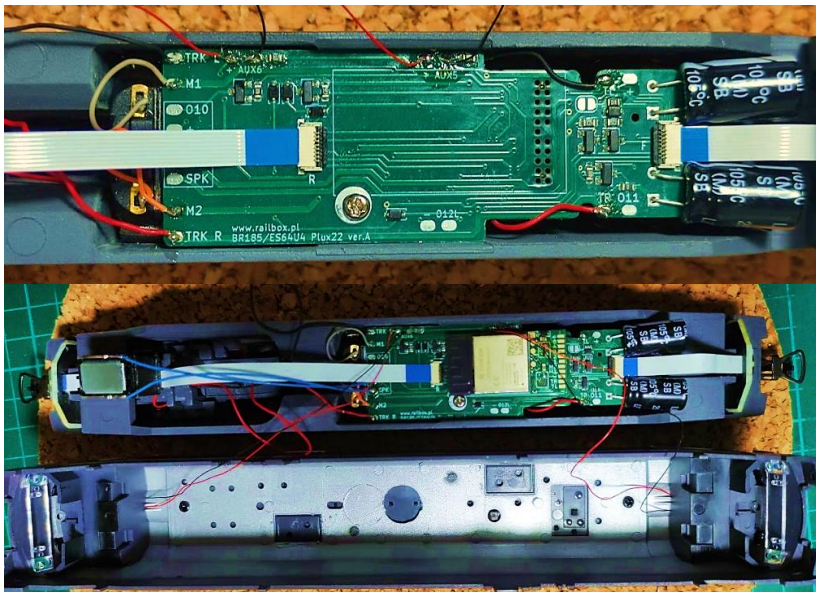
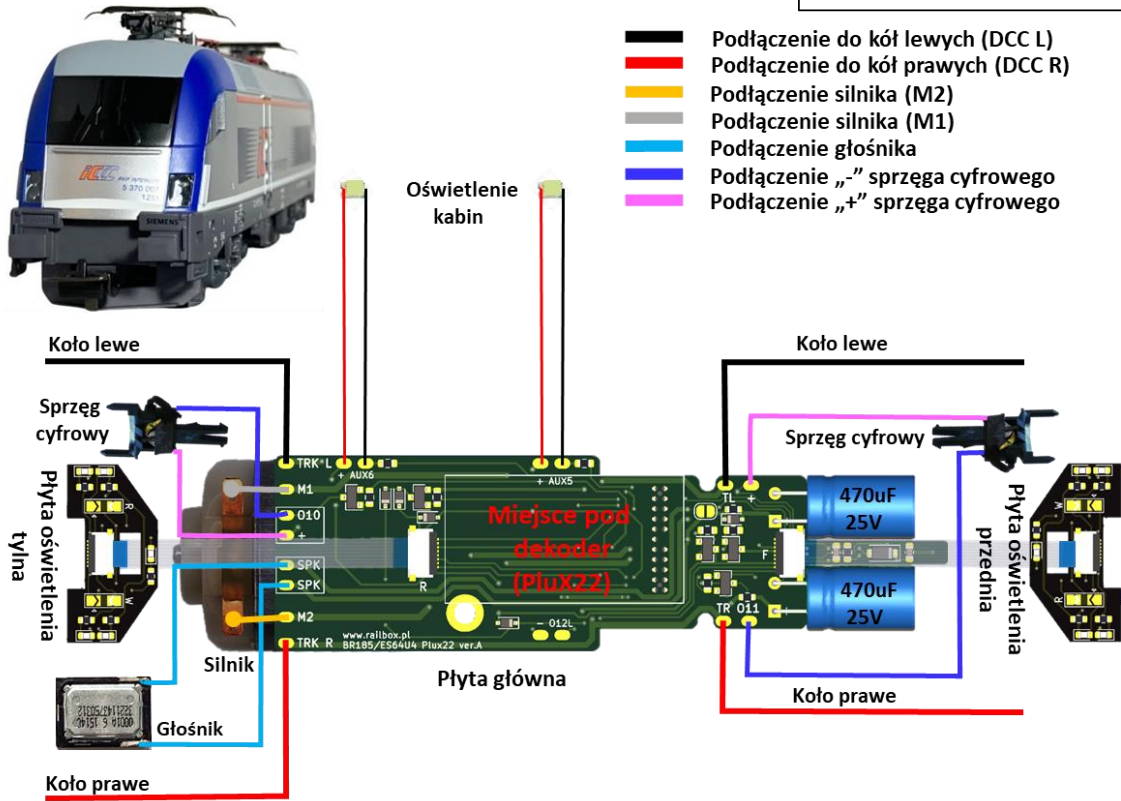


Mapowanie złącza Plux22:

- FO_F Światła przednie
- FO_R Światła tylne
- AUX1 Światło białe lewe
- AUX2 Światło białe prawe
- AUX3 Światło białe górne
- AUX4 Światła czerwone przednie
- AUX5 Światła czerwone tylne
- AUX6 Oświetlenie kabiny
- AUX7 Sygnał Pc2

- O10 (SUSI Data) Pad O10 (Sprzęg)
- O11 (SUSI CLK) Pad O11 (Sprzęg)

- █ Podłączenie do kół lewych (DCC L)
- █ Podłączenie do kół prawych (DCC R)
- █ Podłączenie silnika (M2)
- █ Podłączenie silnika (M1)
- █ Podłączenie głośnika
- █ Podłączenie „-” sprzęga cyfrowego
- █ Podłączenie „+” sprzęga cyfrowego

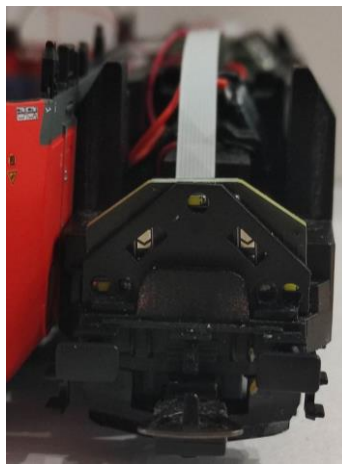
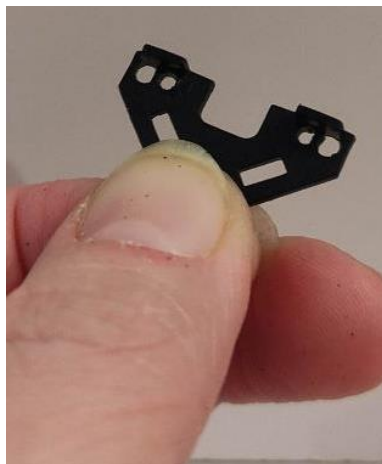
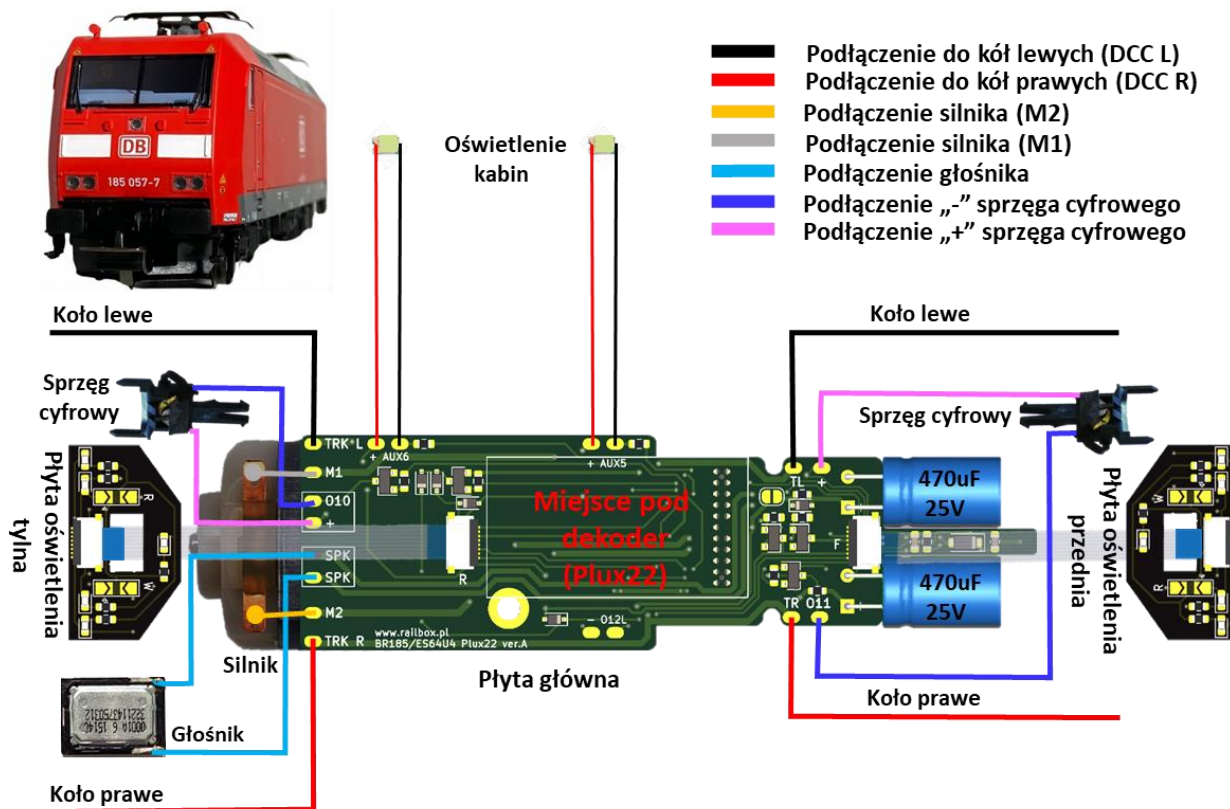


www.railbox.pl

*Wszystkie znaki towarowe i zarejestrowane znaki towarowe oraz nazwy i zdjęcia produktów użyte w niniejszej dokumentacji są własnością ich właścicieli

[Pobierz aplikację RailBOX. Railroad Control](#)





www.railbox.pl

*Wszystkie znaki towarowe i zarejestrowane znaki towarowe oraz nazwy i zdjęcia produktów użyte w niniejszej dokumentacji są własnością ich właścicieli

[Pobierz aplikację RailBOX. Railroad Control](#)

